

Nieuwe Holland Rijnland Regionale Huisvestingsverordening 2024

Per 1 januari 2024 gaat er een nieuwe Huisvestingsverordening in. Hierin staan regels om huurwoningen in onze regio goed en eerlijk te verdelen. De verordening geldt voor sociale huurwoningen van woningcorporaties. En voor nieuwbouw sociale huurwoningen opgeleverd na 1 januari 2024 van particuliere verhuurders. We vertellen u graag meer over de belangrijkste veranderingen.



Over verandering 1 en 2 staat op onze website een video met uitleg. Scan de QR-code.



Verandering 1 Starter of doorstromer

Hoe gaat het nu?

Bij het toewijzen van huurwoningen is er geen verschil tussen starters en doorstromers.

Hoe gaat het vanaf 1 januari 2024?

Er is wél verschil tussen starters en doorstromers. De woonduur van doorstromers, dus hoe lang u ergens heeft gewoond, telt mee als u ingeschreven staat. De woonduur wordt opgeteld bij uw inschrijftijd.

Let op:

- Het moment van reageren bij Huren in Holland Rijnland bepaalt de woonduur die meetelt. Hiervoor geldt een maximum van 5 jaar.
- U vult zelf de woonduur in. Gaan we een woning toewijzen? Dan geldt de woonduur die in de verhuurdersverklaring staat. Deze verklaring vraagt u op bij de vorige verhuurder.

We geven een voorbeeld

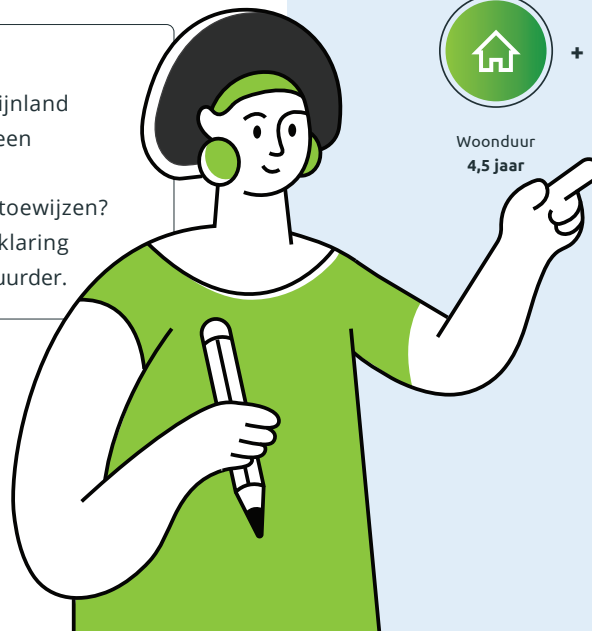
U woont bijvoorbeeld al 7 jaar in een sociale huurwoning in de regio. U wilt verhuizen naar een andere huurwoning en u schrijft zich in als woningzoekende bij Huren in Holland Rijnland.

Let op: voor de woonduur geldt een maximum van 5 jaar. En deze 5 jaar telt nu mee bij de opgebouwde inschrijftijd.



Een ander voorbeeld

U woont al 4,5 jaar in een sociale huurwoning en staat u al 3,5 jaar ingeschreven als woningzoekende bij Huren in Holland Rijnland. Op het moment van reageren telt uw woonduur, dus 4,5 jaar, mee bij de opgebouwde inschrijftijd. Dus in dat geval heeft u 8 jaar inschrijftijd.



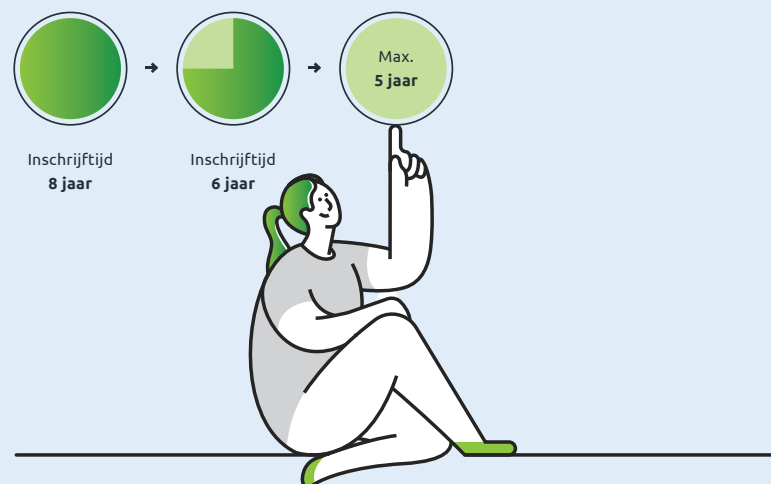
Verandering 2 Inschrijftijd

Hoe gaat het nu?

U staat ingeschreven als woningzoekende bij Huren in Holland Rijnland. Accepteert u een sociale huurwoning? Dan wordt u automatisch uitgeschreven als woningzoekende. Wilt u na een tijdje toch een andere huurwoning? Iets groter, met een tuintje of in uw favoriete buurt? Dan moet u zich weer inschrijven. Uw inschrijftijd begint, volgens de oude regels, weer op 0.

Hoe gaat het vanaf 1 januari 2024?

U staat ingeschreven als woningzoekende bij Huren in Holland Rijnland. Accepteert u een sociale huurwoning? Dan wordt u automatisch uitgeschreven als woningzoekende. Wilt u hier wel een tijdje wonen, maar is het nog niet uw droomwoning? Schrijft u zich dan binnen 12 maanden opnieuw in als woningzoekende. Uw inschrijftijd begint dan niet weer op 0. U houdt 75% van uw inschrijftijd met een maximum van 5 jaar.

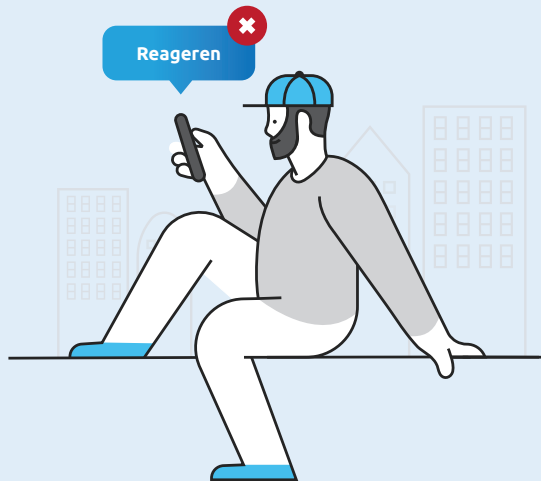


We geven een voorbeeld

Stel dat u 8 jaar stond ingeschreven. U accepteert een huurwoning en u schrijft zich binnen 12 maanden opnieuw in als woningzoekende. Dan behoudt u nu 75% van uw inschrijftijd van 8 jaar. Dat is 6 jaar. Maar let op: er geldt **een maximum van 5 jaar**. Dus uw inschrijftijd is 5 jaar.

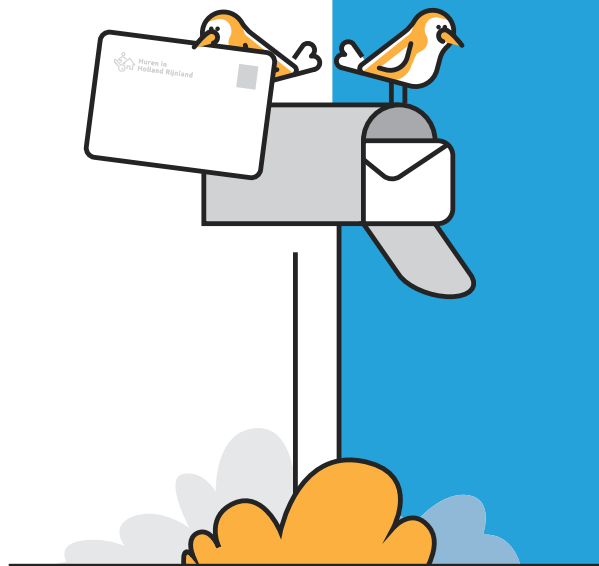
Verandering 3 Gevolgen als u niet komt opdagen

Bent u als woningzoekende uitgenodigd voor de bezichtiging van een sociale huurwoning? Komt u zonder bericht niet opdagen? Dat is heel vervelend. Zeker voor de mensen die wél interesse hebben. Volgens de nieuwe Huisvestingsverordening krijgt u vanaf 1 januari 2024 een waarschuwing als u zonder afmelding niet naar een bezichtiging komt. Gebeurt het daarna binnen 6 maanden nog een keer? Dan mag u 3 maanden lang niet reageren op het aanbod sociale huurwoningen.



Verandering 4 Bewijs koopwoning verkocht

Het is niet de bedoeling dat eigenaren van een koopwoning zelf in een sociale huurwoning wonen. Daarom vragen we vanaf 1 januari 2024 aan eigenaren van een koopwoning die een sociale huurwoning krijgen toegewezen om bewijs dat de woning is verkocht of binnen 6 maanden wordt verkocht.



info@hureninhollandrijnland.nl
www.hureninhollandrijnland.nl